

## 2-fach Steckdosenblöcke - 250V~/ 16A, Aufbaumontage mit USB

Steckdosenblöcke mit USB

### Produktbeschreibung:

Ideal für Montage z.B. auf der Arbeitsplatte in der Küche, in Werkstätten etc. 3er Steckdosenblock inklusive Gehäuse mit 45° Anwinkelung.

### Gemeinsame technische Details:

- Metall-Innenrahmen zur Versteifung • Steckdosen im Inneren bereits vorverkabelt
- Betrieb nur an 230V / 50Hz, maximal 16A, 3600Watt • Maße : TxBxH 80x180x80mm



Art.-Nr.22141



Art.-Nr.22470



Art.-Nr.22793



Art.-Nr.23057

Art.-Nr.22140

USB Ladebuchsen: 5V=, gesamt max. 3,1A • USB: StandBy Verbrauch nur 0,1W



### Sicherheits-Hinweise und wichtige Informationen!

Um die Sicherheit zu jeder Zeit zu gewährleisten, und das volle Leistungsspektrum des Gerätes zu nutzen, lesen Sie sich bitte die Sicherheitshinweise sorgfältig und in Ruhe durch !

Das Produkt darf technisch sowie mechanisch nicht verändert werden, andernfalls erlöschen mit sofortiger Wirkung die Betriebserlaubnis und Konformität! Das Typenschild / Aufdruck darf auf keinen Fall entfernt werden! Prüfen Sie das Produkt vor jedem Einsatz auf Beschädigungen. Sollten Beschädigungen am Produkt zu sehen sein, muss dieses vom Fachbetrieb überprüft, repariert oder ausgetauscht werden und den gültigen Richtlinien nach entsorgt werden (Fusszeile Seite 1). Keinesfalls darf ein beschädigtes oder defektes Produkt weiter in Betrieb genommen werden! Bitte unbedingt das gesamte Verpackungsmaterial und Zubehör, vor allem Kleinteile z.B. Schrauben sowie Folien vor Kindern und Tieren sichern. Erstickungsgefahr! Der Hersteller übernimmt bei Nichtbeachtung der Anleitung oder unsachgemäßer Benutzung, Zweckentfremdung oder vorgenommenen Änderungen am Produkt, keinerlei Haftung für Sach- oder Personenschäden. Dieses Produkt darf niemals im Zugriffsbereich von Kindern oder Tieren betrieben, aufbewahrt, abgelegt oder gelagert werden. Bewahren Sie diese Anleitung gut auf. Bei Weitergabe dieses Produktes muss die Anleitung sowie die Verpackung mitgegeben werden. Danke! Druckfehler oder Änderungen an Verpackung, an dem Produkt, oder in der Anleitung behalten wir uns vor.

### Separate Sicherheitshinweise 230V Installationen

Die Installation bzw. der Eingriff ins Stromnetz kann zu sehr schweren Verletzungen bis hin zu einem tödlichen Stromschlag führen. • Anschluss oder Installation darf nur von Fachpersonal / Elektrofachkraft im spannungs bzw. stromfreien Zustand durchgeführt werden! Schalten Sie bei allen Arbeiten den Stromkreis, in dem die Installation ausgeführt wird, an der Hauptsicherung komplett ab! Anderenfalls besteht LEBENSGEFAHR!! Zum Anschluss aller 230V~/ 50Hz Komponenten darf der Mindestquerschnitt (1,5mm<sup>2</sup>) der Anschlussleitung niemals unterschritten werden. Benutzen Sie unbedingt eine für diese Verwendung ausdrücklich zugelassene Leitung. Es gibt im Inneren dieses Produktes keine zu wartenden Teile. Der korrekte Anschluss ist zu prüfen, erst bei einwandfreier Installation darf die Spannung wieder zugeschaltet werden. Der Stromkreis darf erst in Betrieb genommen werden, wenn alle Komponenten fachgerecht und fest in der Wand / Decke installiert und auf volle Funktion geprüft wurden.

### Bestimmungsmäßige Verwendung sowie Hinweise zum USB Anschluss.

Die USB Anschlussdosen haben eine Ausgangsspannung von 5V (±5%). Damit sind die USB Anschlüsse geeignet z.B. zum Laden von mobilen Geräten wie Handys, Tablets oder MP3 Spieler. Die Produkte sind nur zur Verwendung im trockenen Innenbereich geeignet: Durch Verwendung nicht genormter Kabel oder Stecker kann die Buchse und / oder die angeschlossenen Geräte Schaden nehmen. Der USB Stecker sollte stets ohne großen Druck und vorsichtig eingeschoben werden. Achten Sie darauf den Stecker nicht zu verkanten. Zur Beurteilung von Ladedauer und Akkuverhalten sollten Sie die Herstellerangaben des anzuschließenden Gerätes prüfen. Ein fertig aufgeladenes Gerät darf nicht in der Ladebuchse verbleiben. Der USB Stecker A lässt sich immer nur einseitig einschieben.

Elektronische Produkte, die mit der durchgestrichenen Abfalltonne gekennzeichnet sind gehören nicht in den Hausmüll! Diese Produkte können Sie kostenlos an Sammelstellen der Kommunen abgeben, erkundigen Sie sich hier bei Ihrer Gemeindeverwaltung, dem zuständigen Rathaus oder einem lokalem bzw. städtischem Abfallentsorgungsbetrieb. Vielen Dank. Altbatterien dürfen nicht in den Hausmüll. Verbraucher sind gesetzlich verpflichtet, Batterien zu einer geeigneten Sammelstelle bei Handel oder Kommune zu bringen. Altbatterien enthalten möglicherweise Schadstoffe oder Schwermetalle, die Umwelt und Gesundheit schaden können. Die Zeichen unter der Kennzeichnung (Mülltonne) stehen für: Pb: Batterie enthält Blei, Cd: Batterie enthält Cadmium Hg: Batterie enthält Quecksilber. Die Umwelt und ChiliTec sagen Dankeschön.

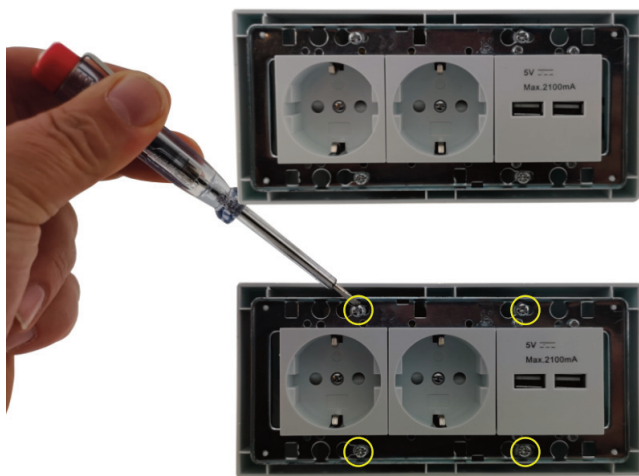
Steckdosenblöcke mit USB

Öffnen eines Steckdosenblocks am Beispiel von 2-fach + USB - gültig für alle 3-fach Blöcke



**Schritt 1:** Lockern Sie an den dafür vorgesehenen Stellen oben & unten mittig, wie hier mit einem Phasenprüfer dargestellt, die Frontabdeckung. Die Abdeckung ist lediglich "auf-ge-klipst" und muss abgezogen werden.

Die Sicherheitsschrauben auf der Vorderseite dürfen NICHT entfernt werden!!!



**Schritt 2:** Nachdem Sie, z.B. mit einem Phasenprüfer wie im oberen Bild, die Frontabdeckung gelockert haben, können Sie diese nach vorn abziehen und beiseite legen.

**Schritt 3:** Lösen Sie die 4 Fixierungsschrauben des Metall-Träger Rahmens. Die Schrauben brauchen nicht, können aber entfernt werden, ein lösen von ca. 3mm pro Schraube reicht hier aus.

**Schritt 4:** Der Metallrahmen sitzt auf 4 "Haltenasen" von denen er "abgehoben" werden muss. Haben Sie die Fixierungsschrauben gelöst, den Rahmen ca. 6mm nach rechts schieben bis die Schraubköpfe durch die Löcher passen - Innenleben entnehmen.



Durch-Schraub-Möglichkeit für evtl. Wandbefestigung

Zugentlastung Netzleitung

Kabeleinführung - rückseitig schneidbar

Kabeleinführung - rückseitig schneidbar

Netzteil USB 5V - max. 2A

Anschluss für Schutzleiter (Erde-"PE")

Anschluss für Nullleiter (Neutral-"N")

Anschluss für Außenleiter (Phase-"L")